



MANUAL DE RECONDICIONAMENTO RENTING

Associação Portuguesa de Leasing, Factoring e Renting

ALF

ÍNDICE

1 – ENTREGA DA VIATURA	03
2 – SEGURANÇA E MECÂNICA	04
3 – PINTURA	05
4 – CARROÇARIA	07
5 – GRELHAS, PÁRA-CHOQUES E FRISOS	08
6 – PNEUS	10
7 – TAMPÕES E JANTES	11
8 – PÁRA-BRISAS E VIDROS	13
9 – FARÓIS	14
10 – ESPELHOS (RETROVISOR E DAS PORTAS)	15
11 – INTERIOR	17
12 – BANCOS	19
13 – ACESSÓRIOS	20
14 – ACESSÓRIOS EXTERNOS	21
ESPECIFICIDADES DAS VIATURAS COMERCIAIS	
A – ZONA DE ACESSO	22
B – COMPARTIMENTO DE CARGA	25

1 – ENTREGA DA VIATURA

A viatura deve apresentar-se:

- a) lavada e aspirada;
- b) com nível de combustível superior ao de reserva (ou carga eléctrica residual, se for um veículo eléctrico);
- c) e deve ser devolvido tudo o que foi entregue com a viatura, nomeadamente:

- Título de Registo de Propriedade e Livrete ou DUA
- Manual de instruções
- Certificado de Matrícula
- Código do rádio
- Carta verde de seguro
- Comprovativo de Inspeção Periódica e respectivo Selo
- Dispositivo de via verde
- Todo o equipamento constante nas condições particulares do contrato
- Todas as chaves (incluindo duplicados e códigos, caso existam)
- Manuais de revisão e/ou instrução, CD ou DVD do sistema de GPS ou qualquer outro suporte digital
- Todos os acessórios e elementos de segurança como pneu suplente, macaco, triângulo de emergência, colete reflector, estojo de primeiros socorros e as ferramentas (porca de segurança, kit de enchimento e compressor, se aplicável), que devem estar em boas condições e devidamente acondicionados

2 – SEGURANÇA E MECÂNICA

Todos os instrumentos electrónicos de segurança, de ajuda ao condutor (ex: sensores de estacionamento, cruise control, etc.) devem encontrar-se funcionais.

Nenhum dos avisos electrónicos deve encontrar-se iluminado (ex: pressão de óleo), excepto avisos informativos que não afectam a segurança da viatura (ex: nº de km até à próxima revisão).

Para uma condução segura da viatura, as diferentes componentes mecânicas devem encontrar-se em bom estado de preservação e funcionamento, não se aceitando, entre outros, os seguintes defeitos:

- Travões: discos de travão ou pastilhas danificados ou com desgaste excessivo;
 - Motor: danos causados por utilização com baixo nível de óleo ou de líquido de arrefecimento, ou com componentes internas partidas;
 - Transmissão manual: embraiagem deslizante, com barulhos anormais ou com sincronização ineficiente;
 - Transmissão automática: passagem de mudança abrupta, equipamento solto ou que apresente barulhos anormais;
 - Parte inferior da viatura: danos significantes ou catalisador inoperacional.
-
-
-

3 – PINTURA

Pintura deve apresentar-se na sua cor original, com brilho e cor em bom estado e descaracterizada de elementos publicitários ou identificativos.



ADMISSÍVEL



- Um risco ou um arranhão, com comprimento máximo de 20 mm, por painel, passível de ser removido através de polimento e que não apresente sinais de ferrugem

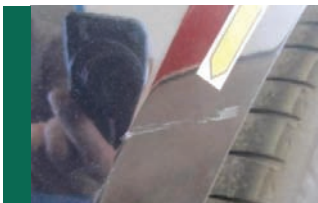


NÃO ADMISSÍVEL



- Mais de um risco ou arranhão por painel

06 | MANUAL DE 07 | RECONDICIONAMENTO RENTING



NÃO ADMISSÍVEL



- Riscos ou arranhões com comprimento superior a 20 mm ou que afectem material base e/ou apresentem corrosão



NÃO ADMISSÍVEL



- Reparação de pinturas defeituosas, escorridos de pinturas, casca de laranja ou grãos de poeira, painéis com diferença de cor, retoques (pincel ou spray)



NÃO ADMISSÍVEL



- Riscos e danos na pintura causados por cargas e descargas fora do compartimento de carga (ex: tejadilho)



NÃO ADMISSÍVEL



- Marcas de cola, de autocolantes, de produtos químicos ou de qualquer agente poluente e sinais de ferrugem

4 – CARROÇARIA

ADMISSÍVEL



- Uma amolgadela ligeira que não afecte a pintura, com um máximo de 10 mm de diâmetro, por painel (e máximo de 3 no total do veículo)
- Marcas resultantes do impacto de pedras que não afectem mais de 25% do painel e que não apresentem corrosão ou deterioração da tinta primária e passíveis de serem removidos através de polimento.



NÃO ADMISSÍVEL



- Mossas ou amolgadelas que apresentem sinais de corrosão, ferrugem ou afectem o material base

08 | MANUAL DE 09 | RECONDICIONAMENTO RENTING



NÃO ADMISSÍVEL



- Danos causados por granizo ou montagem de antena

5 – GRELHAS, PÁRA-CHOQUES E FRISOS

ADMISSÍVEL



- Riscos inferiores a 20 mm, que não atinjam o material base e passíveis de serem removidos através de polimento (até um máximo de 2 riscos por pára-choques)
- Frisos devem estar fixos à carroçaria e sem apresentarem qualquer deformação ou má fixação



NÃO ADMISSÍVEL



- Qualquer material partido ou em falta



NÃO ADMISSÍVEL



- Riscos/mossas com mais de 20 mm de diâmetro ou que apresentem sinais de ferrugem ou afectem o material base



NÃO ADMISSÍVEL



- Barras de protecção laterais deformadas, rachadas, partidas ou soltas da carroçaria



NÃO ADMISSÍVEL



- Frisos danificados, partidos, com vincos, fissuras, riscos, etc.
- Gancho ou tampa de gancho em falta

10 | MANUAL DE 11 | RECONDICIONAMENTO RENTING

6 – PNEUS

ADMISSÍVEL



- Todos os pneus, incluindo o suplente, devem estar em boas condições, em conformidade com as condições legais e devem satisfazer as recomendações do fabricante do veículo relativamente ao tipo de pneus, dimensões, código de velocidade e índice de carga.



NÃO ADMISSÍVEL



- Pneus com rasto inferior ao mínimo legal, arredondado ao número inteiro superior, em milímetros (ex: mínimo legal de 1,6mm; o mínimo exigido será então de 2mm)



NÃO ADMISSÍVEL



- Pneus danificados, rachados, cortados, deformados, com bolhas ou com pressão indevida, independentemente da causa



NÃO ADMISSÍVEL



- Qualquer estrago que ponha em causa a segurança do veículo
- Pneus diferentes dos especificados, recauchutados ou montados pelo cliente fora do âmbito do contrato ou que não respeitem a marca e modelo dos pneus de origem ou as marcas autorizadas pela Gestora de Frotas.

7 – TAMPÕES E JANTES

ADMISSÍVEL



- Riscos superficiais, inferiores a 5 cm, nos tampões ou jantes, sem que haja deformação ou quebra de material (máximo de 2 por roda)



NÃO ADMISSÍVEL



- Jantes partidas, estaladas, deformadas, com sinais de corrosão, com arranque de material ou material em falta

12 | MANUAL DE 13 | RECONDICIONAMENTO RENTING



NÃO ADMISSÍVEL



- Tampões de roda partidos, deformados ou em falta



NÃO ADMISSÍVEL



- Riscos nos tampões e/ou jantes superiores a 5 cm



NÃO ADMISSÍVEL



- Mais de 2 riscos, inferiores a 5 cm, por roda

8 – PÁRA-BRISAS E VIDROS

ADMISSÍVEL



- Marcas de impactos sem sinais de fissura, bolha ou pico, desde que não afectem o campo de visão do condutor/fora da zona de varrimento das escovas e passíveis de serem reparáveis (até um máximo de 2 danos)



NÃO ADMISSÍVEL



- Quaisquer danos (fissuras, rachas, riscos, bolhas, picos, impactos ou outra deformação) na zona de varrimento das escovas ou que afectem a visão do condutor



NÃO ADMISSÍVEL



- Mais de 2 danos, fora do campo de visão

14 | MANUAL DE 15 | RECONDICIONAMENTO RENTING



NÃO ADMISSÍVEL



- Quaisquer vestígios de cola, autocolantes ou películas

9 - FARÓIS

ADMISSÍVEL



- Riscos ligeiros ou marcas de impacto de pedras nas ópticas, faróis (incluindo de nevoeiro), farolim e superfícies dos mesmos, desde que não afectem o seu funcionamento, segurança e não permitam a entrada de humidade



NÃO ADMISSÍVEL



- Ópticas, farolins ou faróis rachados, partidos ou com fissuras que afectem o seu bom funcionamento e segurança da viatura ou permitam a entrada de humidade ou comprometam a sua estanquicidade (embaciados ou com água)



NÃO ADMISSÍVEL



- Lâmpadas e/ou faróis não operacionais

10 – ESPELHOS (RETROVISOR E DAS PORTAS)

ADMISSÍVEL



- Riscos (incluindo as capas ou estrutura) com comprimento máximo de 50 mm e 1 mm de profundidade, que não atinjam o material base, não afectem a pintura nem o bom funcionamento do espelho



NÃO ADMISSÍVEL



- Riscos que atinjam o material base, que afectem a pintura ou superiores a 50 mm de comprimento e 1 mm de profundidade

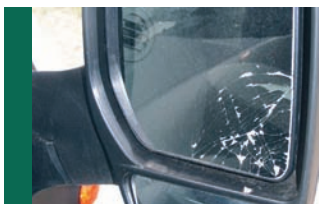
16 | MANUAL DE 17 | RECONDICIONAMENTO RENTING



NÃO ADMISSÍVEL



- Riscos que apresentem relevo



NÃO ADMISSÍVEL



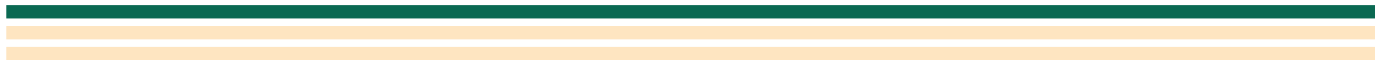
- Vidros ou espelhos partidos, arrancados, soltos ou deformados



NÃO ADMISSÍVEL



- Espelhos com deformações susceptíveis de afectar o seu bom funcionamento



11 - INTERIOR

ADMISSÍVEL



- Desgaste fruto de utilização normal



NÃO ADMISSÍVEL



- Forros ou material que apresente rasgões, furos, queimaduras, buracos, deformações, cortes ou material em falta



NÃO ADMISSÍVEL



- Manchas que não sejam removíveis através de limpeza simples e maus cheiros que impliquem limpeza profunda, nomeadamente e entre outros, os provenientes do tabaco, de animais ou de produtos químicos.

18 | MANUAL DE 19 | RECONDICIONAMENTO RENTING



NÃO ADMISSÍVEL



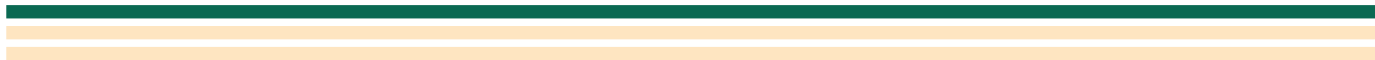
- Painel de bordo ou qualquer elemento plástico interior danificado, partido ou com riscos que obriguem à sua repintura ou substituição



NÃO ADMISSÍVEL



- Rupturas e furos nos revestimentos do piso e da mala ou das forras das portas



12 - BANCOS

ADMISSÍVEL



- Desgaste ligeiro de utilização normal



NÃO ADMISSÍVEL



- Bancos danificados, furados, sujos, manchados, queimados ou com mau odor



NÃO ADMISSÍVEL



- Manchas

20 21 | MANUAL DE RECONDICIONAMENTO RENTING

13 - ACESSÓRIOS

ADMISSÍVEL



- Todos os comandos, manípulos e instrumentos originais devem estar intactos, sem deformações ou desgaste, e a funcionar correctamente



NÃO ADMISSÍVEL



- Acessórios e comandos ou manípulos partidos, fissurados, em falta ou com riscos que impliquem a sua repintura ou substituição



NÃO ADMISSÍVEL



- Vestígios de furações e parafusos de acessórios (a eventual desmontagem de acessórios montados pelo cliente deve garantir o estado inicial do veículo)

14 - ACESSÓRIOS EXTERNOS

ADMISSÍVEL



- Sirenes ou luzes rotativas devem apresentar as superfícies em perfeito estado e em condições normais de funcionamento, apresentando-se em conformidade com os requisitos legais e caso necessário, deverão estar mencionadas nos documentos da viatura



NÃO ADMISSÍVEL



- Sirenes ou luzes rotativas que estejam partidas ou mal montadas

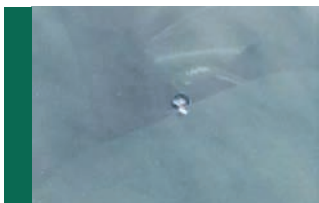


NÃO ADMISSÍVEL



- Todos os elementos colocados após a aquisição da viatura como sirenes, luzes rotativas, antenas adicionais, etc., sem autorização prévia

22 | MANUAL DE 23 | RECONDICIONAMENTO RENTING



NÃO ADMISSÍVEL



- Danos causados pela desmontagem de antena ou colocação de antenas extra
- Luzes cujo bom funcionamento esteja afectado ou que não cumpram os requisitos legais

ESPECIFICIDADES DAS VIATURAS COMERCIAIS

A – ZONA DE ACESSO

ADMISSÍVEL



- Desgaste natural decorrente do seu uso contínuo



NÃO ADMISSÍVEL



- Rasgos, sinais de corrosão ou falta de material no piso, nas forras, nas cavas da roda e nas portas traseiras e laterais



NÃO ADMISSÍVEL



- Mossas, algogadelas ou outras deformações no interior das portas



NÃO ADMISSÍVEL



- Deformações ou material partido nas embaladeiras, nos estribos, degraus e portas



NÃO ADMISSÍVEL



- Rasgos ou cortes que afectem a função do material isolante

24 | MANUAL DE 25 | RECONDICIONAMENTO RENTING



NÃO ADMISSÍVEL



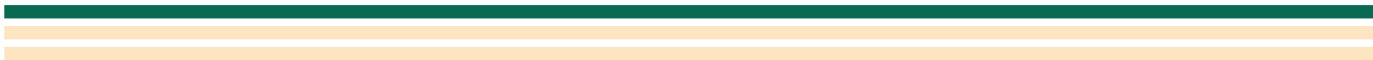
- Danos (mossas, riscos, rasgos ou cortes) provocados pelo mau ou incorrecto acondicionamento e manuseamento de carga



NÃO ADMISSÍVEL



- Forros e aros de porta danificados/amolgados ou partidos



B – COMPARTIMENTO DE CARGA

ADMISSÍVEL



- Riscos e deformações ligeiras nas forras, resultantes de cargas e descargas, passíveis de remoção por polimento ou lavagem e que permitam uso normal das portas
- Desgaste da tinta e riscos do piso de carga, desde que não apresentem sinais de corrosão nem manchas não passíveis de serem removidas por polimento ou lavagem
- Acessórios adicionais deixados no veículo desde que devidamente colocados e de acordo com os regulamentos existentes para o veículo.



NÃO ADMISSÍVEL



- Mossas, rasgos ou cortes decorrentes do deficiente acondicionamento de mercadorias ou carga presa de forma deficiente



NÃO ADMISSÍVEL



- Deformações ou buracos nas cavas da roda, no piso, carroçaria, painéis, divisórias, portas ou janelas

26 | MANUAL DE 27 | RECONDICIONAMENTO RENTING



NÃO ADMISSÍVEL



- Forros interiores ou divisórias em falta



NÃO ADMISSÍVEL



- Danos nos painéis ou na pintura, que apresentem sinais de corrosão



NÃO ADMISSÍVEL



- Alterações temporárias, não removidas

Nota: As imagens contidas neste manual servem exclusivamente para o ilustrar, não podendo ser copiadas ou utilizadas para outros fins, quaisquer que eles sejam.

Associação Portuguesa de Leasing, Factoring e Renting

T +351 21 311 0440 | F +351 21 311 0449

E-mail: geral@alf.pt

www.alf.pt